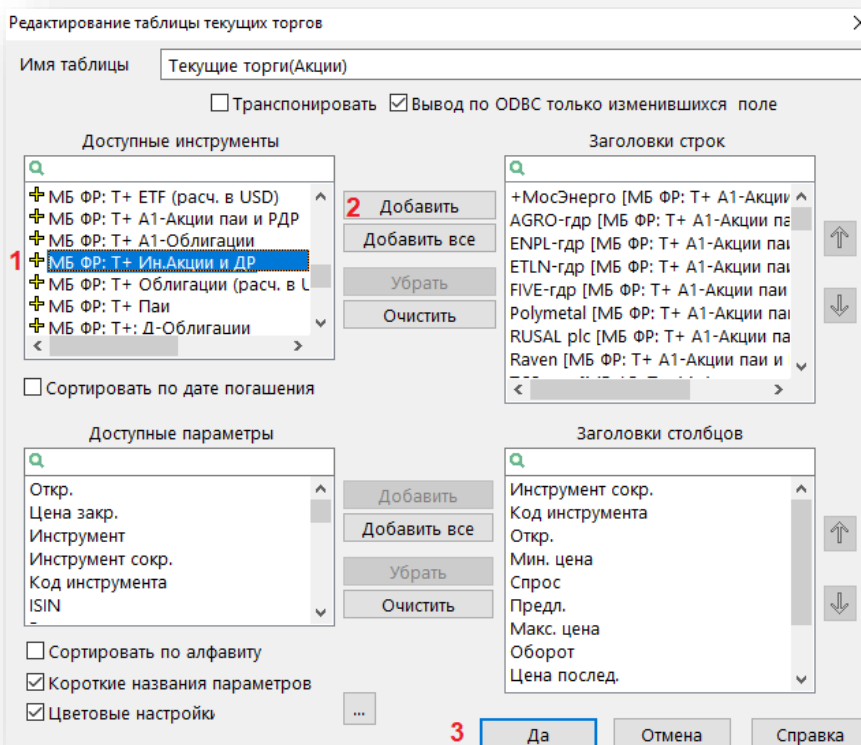
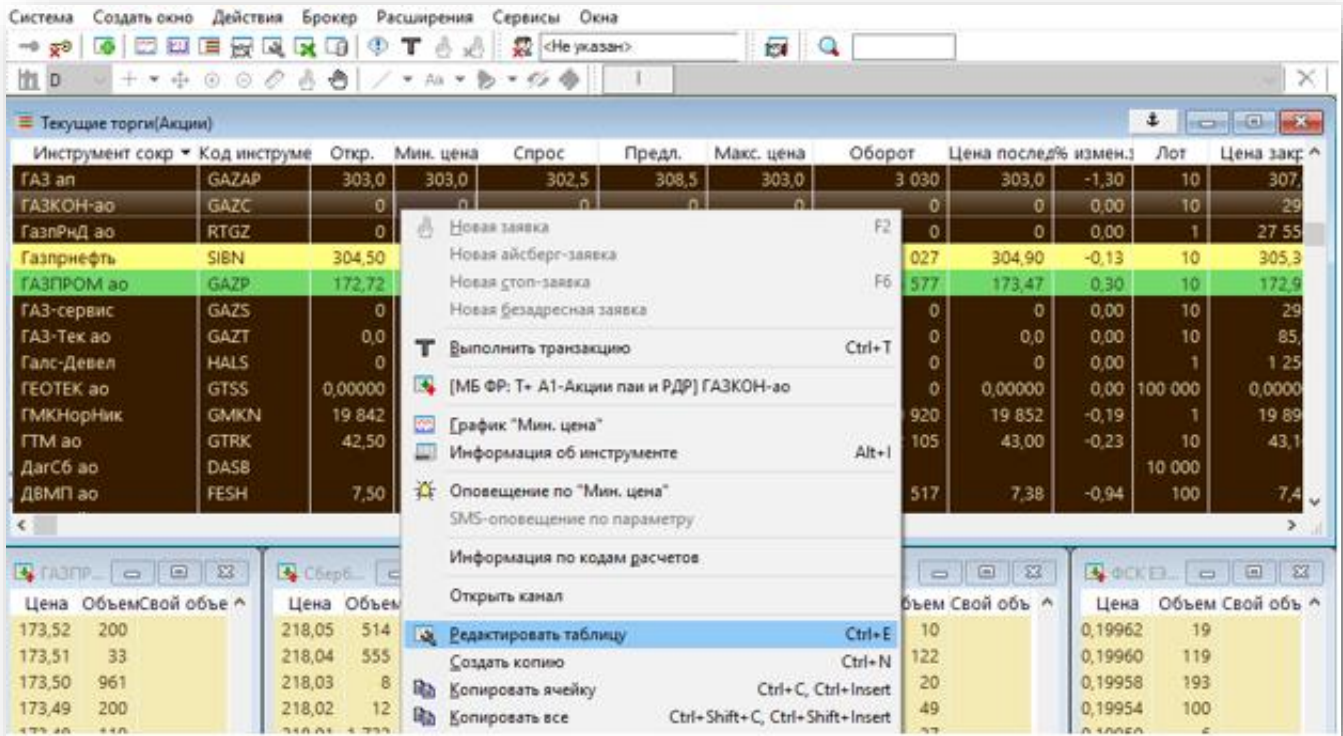


Американские акции на фондовом рынке Московской биржи.

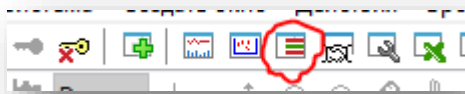
Американские акции в ИТС QUIK выделены в отдельный класс: МБ ФР: Т+ Ин.Акции и ДР.

Чтобы добавить инструмент в свою таблицу текущих торгов, кликните по таблице правой кнопкой мыши, выберите из контекстного меню «Редактировать таблицу» и добавьте необходимый класс или отдельные инструменты, входящие в него.

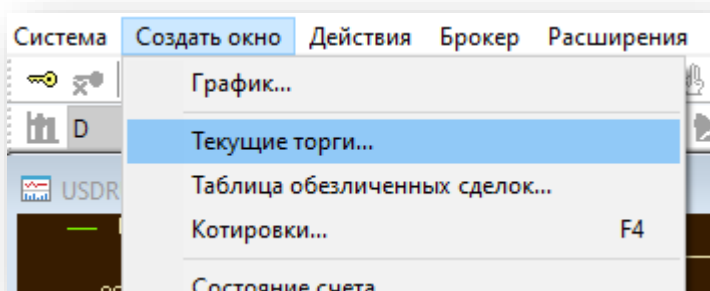


Чтобы создать новую таблицу, воспользуйтесь удобным Вам способом:

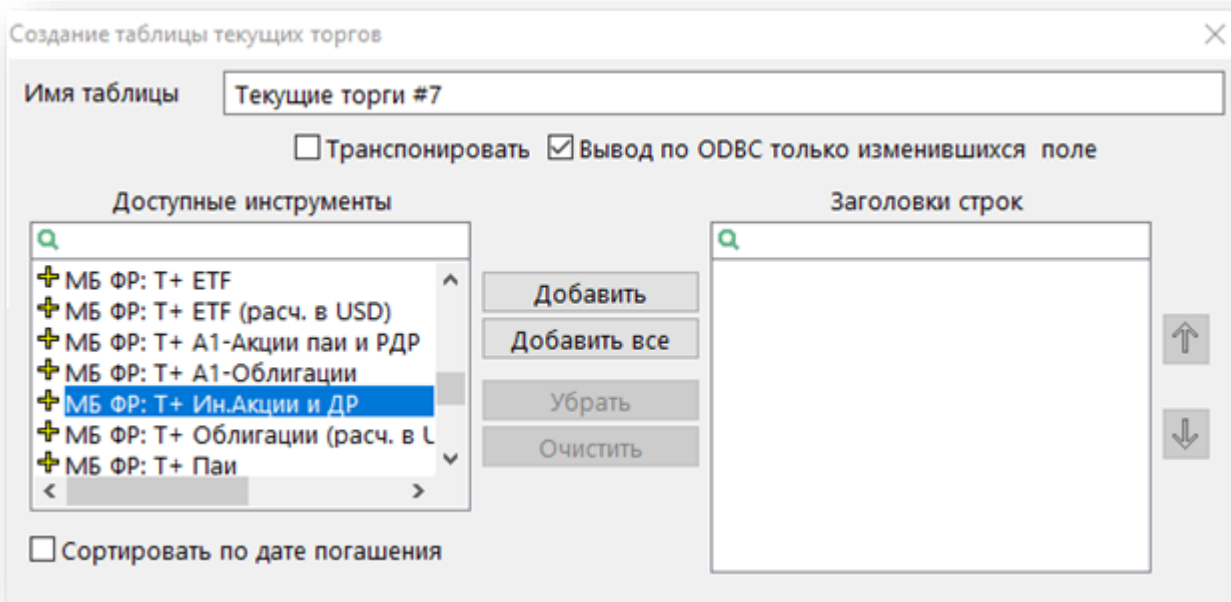
- кликнув на значок в меню

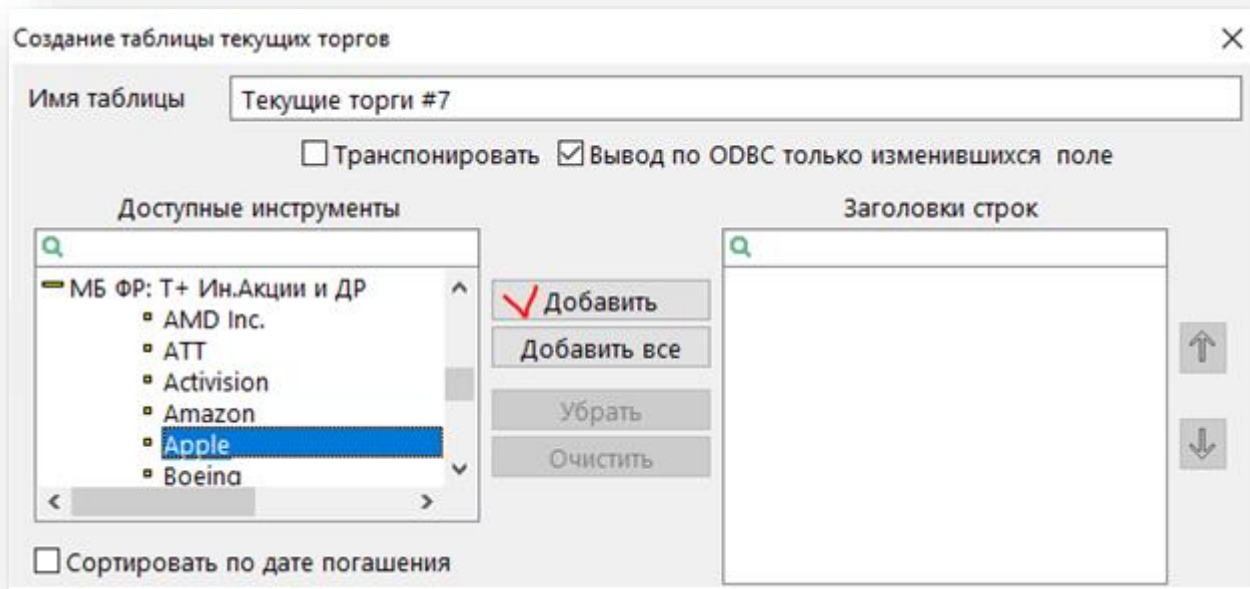


- или войдите в меню «Создать окно»



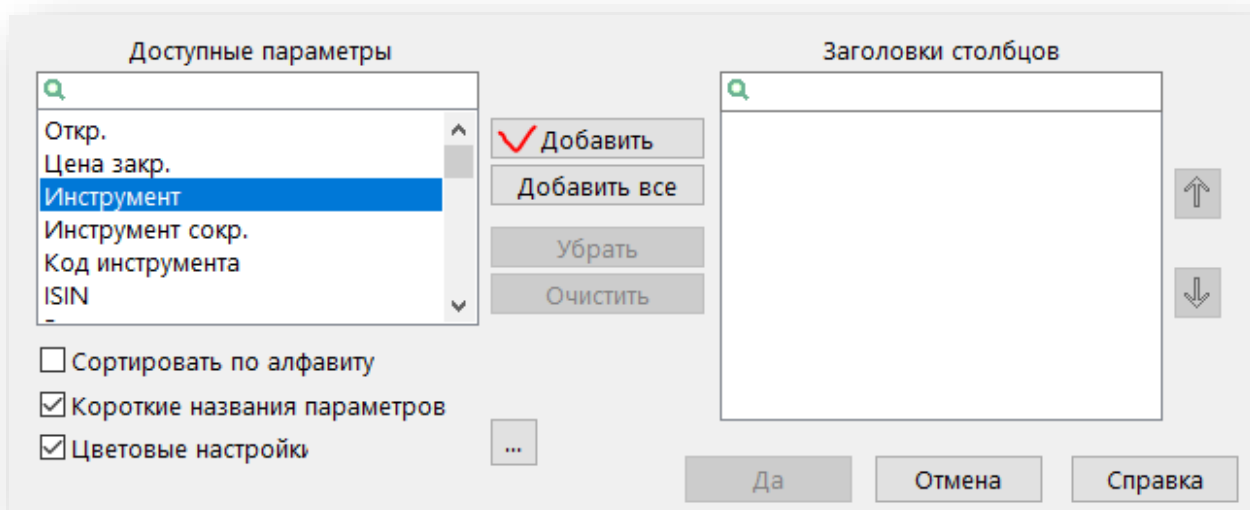
В открывшемся окне выберите класс или отдельные инструменты, которые хотите добавить в таблицу:



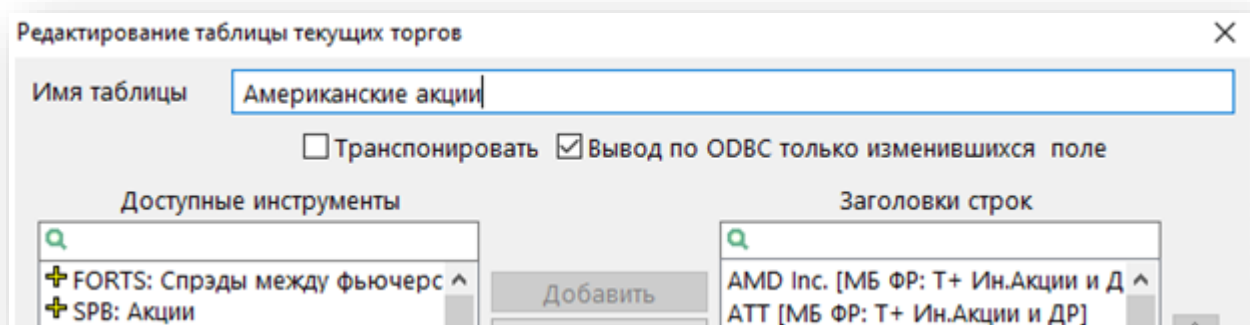


И нажмите кнопку «Добавить»

В нижней части открытого окна выберете те столбцы таблицы, которые Вам нужны:



И не забудьте дать название таблице:



Для завершения и внесения добавленных изменений – нажмите кнопку «Да»

Американские акции					
Инструмент	Код инструме	Спрос	Предл.	Цена послед.	% измен.закр
Advanced Micro Devices, In	AMD-RM	6 008	6 023	6 008	0,97
AT&T Inc.	T-RM	2 190	2 191	2 190	0,32
Activision Blizzard, Inc.	ATVI-RM	6 014	6 050	6 009	0,99
Amazon.com Inc.	AMZN-RM	241 915	242 308	242 536	1,20
Apple Inc.	AAPL-RM	8 688	8 699	8 680	0,23
The Boeing Company	BA-RM	11 966	11 975	11 986	-1,47
The Walt Disney Company	DIS-RM	9 980	10 039	10 053	0,12
Exxon Mobil Corporation	XOM-RM	2 791	2 795	2 795	0,32
Facebook Inc.	FB-RM	20 439	20 457	20 439	1,10
Alphabet Inc.CL C	GOOG-RM	116 037	116 772	116 000	0,40
Intel Corporation	INTC-RM	3 699	3 712	3 708	0,35
Mastercard Inc. class A	MA-RM	25 136	25 283	25 275	0,51
McDonald's Corporation	MCD-RM	16 360	16 363	16 364	-0,02
Micron Technology, Inc.	MU-RM	3 410	3 420	3 414	1,07
Microsoft Corporation	MSFT-RM	15 583	15 621	15 582	0,79
NVIDIA Corporation	NVDA-RM	37 672	37 754	37 754	1,86
Netflix, Inc.	NFLX-RM	36 444	36 580	36 585	-0,33
PFIZER INC.	PFE-RM	2 694	2 700	2 700	0,33
Twitter, Inc.	TWTR-RM	2 935	2 950	2 953	0,78
Visa Inc.	V-RM	15 195	15 272	15 280	0,61